

ΓΕΩΡΓΙΚΕΣ ΠΡΟΕΙΔΟΠΟΙΗΣΕΙΣ

ΤΕΧΝΙΚΟ ΔΕΛΤΙΟ

ΥΠΟΥΡΓΕΙΟ ΑΓΡΟΤΙΚΗΣ ΑΝΑΠΤΥΞΗΣ & ΤΡΟΦΙΜΩΝ
ΓΕΝΙΚΗ ΔΙΕΥΘΥΝΣΗ ΤΡΟΦΙΜΩΝ
Δ/ΝΣΗ ΠΟΙΟΤΗΤΑΣ & ΑΣΦΑΛΕΙΑΣ ΤΡΟΦΙΜΩΝ
ΠΕΡΙΦΕΡΕΙΑΚΟ ΚΕΝΤΡΟ ΠΡΟΣΤΑΣΙΑΣ ΦΥΤΩΝ
ΠΟΙΟΤΙΚΟΥ & ΦΥΤΟΪΓΕΙΟΝΟΜΙΚΟΥ ΕΛΕΓΧΟΥ ΗΡΑΚΛΕΙΟΥ

Ταχ. Δ/ση: Καστοριάς 32Α, 71307 Ηράκλειο

Τηλ: 2810.282248, Fax: 2810.225616

Email: pkpfiraklio@minagric.gr

Τα δελτία αναρτώνται στην ιστοσελίδα του υπουργείου
www.minagric.gr και αποστέλλονται μέσω e-mail σε κάθε
ενδιαφερόμενο με αίτημα στο agrodeltiokriti@gmail.com



*Εφαρμόζετε πιστά τις οδηγίες χρήσης των φαρμάκων.
Έτσι προστατεύετε εσείς, ο καταναλωτής και το περιβάλλον.*

ΑΣΘΕΝΕΙΕΣ ΑΧΛΑΔΙΑΣ - ΜΗΛΙΑΣ

Δελτίο N°1

(Φουζικλάδιο - Ωίδιο - Βακτηριακό κάψιμο)

(ΟΡΟΠΕΔΙΟ ΛΑΣΙΘΙΟΥ – ΛΙΒΑΔΙ ΚΡΟΥΣΩΝΑ - ΔΑΜΑΣΤΑ)

ΒΛΑΣΤΙΚΑ ΣΤΑΔΙΑ ΑΧΛΑΔΙΑΣ



Έκπτυξη ματιών
(C3 – D)



Πράσινη κορυφή
(D – E)



Λευκή κορυφή
(E - E2)

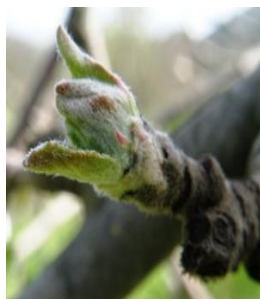


Έναρξη άνθησης
(F)

ΒΛΑΣΤΙΚΑ ΣΤΑΔΙΑ ΜΗΛΙΑΣ



Φούσκωμα ματιών
(B – C)



Έκπτυξη ματιών
(C3 – D)



Πράσινη κορυφή
(D3 – E)



Ρόδινη κορυφή
(E - E2)

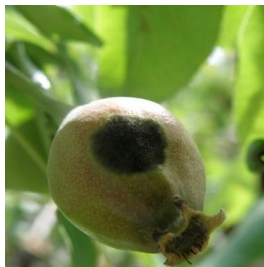
Γενικά, στις ορεινές περιοχές, επικρατούν τα παρακάτω βλαστικά στάδια :

- Στις μηλιές : φούσκωμα ματιών – έναρξη έκπτυξης.
- Στις αχλαδιές : πράσινη κορυφή.

ΦΟΥΖΙΚΛΑΔΙΟ :

(*Venturia inaequalis*)-(Μηλιά)

(*Venturia pirina*)-(Αχλαδιά)



Γενικές πληροφορίες :

- Την περσινή χρονιά ο μύκητας ευνοήθηκε και εκδηλώθηκαν σημαντικές προσβολές σε μηλιές και αχλαδιές.
- Τα ευαίσθητα στάδια για μόλυνση ξεκινούν με την έκπτυξη της βλάστησης (από τα στάδια C - C3 στη μηλιά και από τα C3 - D στην αχλαδιά).
- Οι πρωτογενείς μολύνσεις απαιτούν βροχές και τουλάχιστον 12 ώρες συνεχόμενης διύγρανσης των δέντρων, στις θερμοκρασίες που επικρατούν αυτή την περίοδο στις ορεινές περιοχές.
- Στις αχλαδιές πρέπει να δίνεται προσοχή και σε περιόδους με συχνές και έντονες δροσιές (ακόμα και αν δεν υπάρχει βροχή).

Οδηγίες :

- Λόγω των βροχών που αναμένονται στις επόμενες ημέρες ([πρόβλεψη ΕΜΥ](#)) συνιστάται εφαρμογή πριν από την βροχή στους οπωρώνες που έχει ξεκινήσει η έκπτυξη της βλάστησης. Σε περίπτωση που δεν γίνει εφαρμογή πριν τη βροχή και οι συνθήκες ήταν ευνοϊκές για μολύνσεις προτείνεται θεραπευτική εφαρμογή το συντομότερο μετά από την βροχή.

ΩΙΔΙΟ :

(*Oidium farinosum*) - (Μηλιά)



Γενικές πληροφορίες :

- Το μόλυσμα υπάρχει μέσα στα μάτια και δραστηριοποιείται με την έναρξη της βλάστησης.
- Η τρυφερή βλάστηση είναι ευαίσθητη όλη την καλλιεργητική περίοδο ενώ οι καρποί προσβάλλονται κυρίως σε νεαρό στάδιο.

Οδηγίες :

Στις μηλιές συνιστάται έναρξη προστασίας από το στάδιο της πράσινης κορυφής (D3 - E). Μπορεί να γίνεται συνδυασμένη προστασία με το φουζικλάδιο.

ΒΑΚΤΗΡΙΑΚΟ ΚΑΨΙΜΟ :

(*Erwinia amylovora*)

(Αχλαδιά)



Γενικές πληροφορίες :

- Το βακτήριο προκαλεί ζημιές κυρίως στις αχλαδιές.
- Ευνοείται με **ζεστό και υγρό καιρό κατά την άνθηση** και μεταφέρεται κυρίως με τον άνεμο, τα έντομα και τα εργαλεία.
- Η ποικιλία κρυστάλλι είναι αρκετά ανθεκτική ενώ η ποικιλία κοντούλα είναι πολύ ευαίσθητη.

Οδηγίες :

Στην διάρκεια της ανθοφορίας και μέχρι την πτώση των πετάλων:
Προληπτικοί ψεκασμοί στις αχλαδιές εφόσον επικρατούν ή προβλέπονται ευνοϊκές συνθήκες.

Φάρμακα :

Χρησιμοποιείτε σκευάσματα από τις λίστες εγκεκριμένων φυτοπροστατευτικών προϊόντων.

Εγκεκριμένα σκευάσματα ανά καλλιέργεια και ασθένεια στην ιστοσελίδα του ΥΠΑΑΤ [πατώντας εδώ](#)

Σε κάθε περίπτωση διαβάζετε προσεκτικά και εφαρμόζετε πιστά την ετικέτα.

Ηράκλειο 24 Μαρτίου 2020

Η Προϊσταμένη Τμήματος

Κληρονόμου Ευφροσύνη