



No 7 / 14 Μαρτίου 2014

Πληροφορίες: Υφούλης Αντώνης

Το παρόν δελτίο εκδίδεται μόνο ηλεκτρονικά

**ΟΡΕΙΝΕΣ - ΟΨΙΜΕΣ ΠΕΡΙΟΧΕΣ****ΜΗΛΙΑ****A. ΚΟΚΚΙΝΟΣ ΤΕΤΡΑΝΥΧΟΣ (*Panonychus ulmi* Koch, Acari: Tetranychidae)**

- Το χρονικό διάστημα 21-26 Μαρτίου συνιστάται τυχαία δειγματοληψία τουλάχιστον 30 οφθαλμών ή 10 βλαστών καρποφόρου ξύλου ενός μέτρου και καταμέτρηση αυγών τετρανύχου (τα διαπαύοντα αυγά αποτίθενται στη βάση των οφθαλμών, εικόνα 1).
- Εάν καταμετρηθούν λιγότερα από 10 αυγά σε κάθε ανθοφόρο οφθαλμό ή 1000 αυγά σε βλαστό καρποφόρου ξύλου ενός μέτρου (εικόνα 1β) αρκεί η επέμβαση με παραφινέλαια για την Ψώρα του San José.
- Εάν καταμετρηθούν περισσότερα από 10 αυγά σε κάθε ανθοφόρο οφθαλμό ή 1000 αυγά σε βλαστό καρποφόρου ξύλου ενός μέτρου (εικόνα 1α) να γίνει επέμβαση με εγκεκριμένα ακαρεοκτόνα σκευάσματα ωοκτόνου - προνυμφοκτόνου δράσης 27-30 Μαρτίου.
- Εγκεκριμένες δραστικές ουσίες φυτοπροστατευτικών προϊόντων με ωοκτόνο - προνυμφοκτόνο δράση: Abamectin, Etoxazole, Hexythiazox, Tebufenpyrad.

**B. ΣΑΝ ΖΟΖΕ, Ψώρα του San José (*Quadraspidiotus perniciosus*, Homoptera: Diaspididae)**

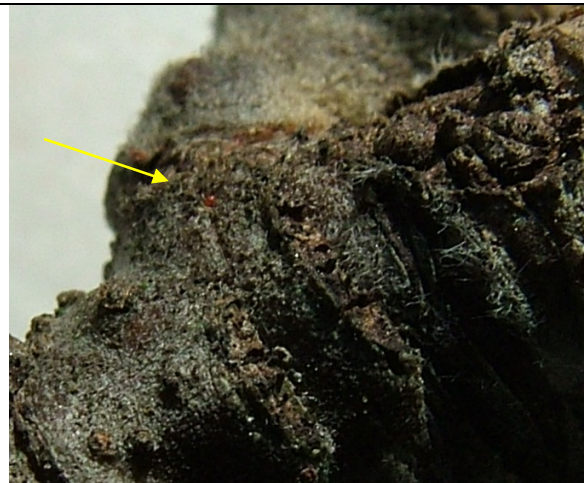
- Σε οπωρώνες με προσβολές από το κοκκοειδές συνιστάται επέμβαση με παραφινέλαια εναντίον της διαχειμαζουσας μορφής, στη διόγκωση των οφθαλμών έως το στάδιο της πράσινης κορυφής (B έως C<sub>3</sub>, εικόνα 2).
- Με την εφαρμογή αυτή επιτυγχάνεται ταυτόχρονα και μία σημαντική μείωση των χειμερινών αυγών του κόκκινου τετρανύχου, καθώς και καταπολέμηση των διαχειμαζόντων μορφών του Ανθονόμου της μηλιάς (*Anthonomus pomorum* L., Coleoptera: Curculionidae) και της Βαμβακάδας της μηλιάς (*Eriosoma lanigerum* Hausmann, Homoptera: Aphididae).

**Γ. ΦΟΥΖΙΚΛΑΔΙΟ (*Venturia inaequalis* Cooke Wint.)**

- Συνιστάται επέμβαση με εγκεκριμένα σκευάσματα 18-21 Μαρτίου ή προληπτική επέμβαση στο στάδιο της πράσινης κορυφής (C έως C<sub>3</sub>, εικόνα 2).
- Εγκεκριμένες δραστικές ουσίες φυτοπροστατευτικών προϊόντων: Boscalid, Calcium copper sulfate, Captan, Copper hydroxide, Copper oxide, Copper oxychloride, Cyproconazole, Cyprodinil, Difenoconazole, Dithianon, Dodine, Fludioxonil, Folpet, Kresoxim-methyl, Laminarin, Mancozeb, Maneb, Metiram, Myclobutanil, Pyraclostrobin, Pyrimethanil, Tebuconazole, Thiram, Triadimenol, Trifloxystrobin, Ziram.



**Εικόνα 1α.** διαπαύοντα αυγά κόκκινου τετρανύχου  
(πηγή: ucDavis.edu)



**Εικόνα 1β.** μεμονωμένο αυγό κόκκινου τετρανύχου  
(φωτογραφία Α. Υφούλης)



**B**  
φούσκωμα οφθαλμών,  
διαχωρισμός λεπιών



**C**  
πράσινη κορυφή



**C<sub>3</sub>**  
"αυτιά ποντικού" πράσινες κορυφές φύλλων  
εξέρχουν από τα λέπια

**Εικόνα 2.** στάδια ΜΗΛΙΑΣ (φωτογραφίες Α. Υφούλης)







## ΑΧΛΑΔΙΑ

### ΦΟΥΖΙΚΛΑΔΙΟ (*Venturia pirina* Aderhold)

- Συνιστάται επέμβαση με εγκεκριμένα σκευάσματα 18-21 Μαρτίου ή προληπτική επέμβαση στο στάδιο της πράσινης κορυφής (C<sub>3</sub> έως D, εικόνα 3).
- Εγκεκριμένες δραστικές ουσίες φυτοπροστατευτικών προϊόντων: Boscalid, Calcium copper sulfate, Captan, Copper hydroxide, Copper oxide, Copper oxychloride, Cyprodinil, Dithianon, Dodine, Fludioxonil, Mancozeb, Maneb, Metiram, Myclobutanil, Pyraclostrobin, Pyrimethanil, Thiram, Tribasic copper sulfate, Trifloxystrobin, Ziram.
- Εάν επιλεγεί Copper hydroxide ή laminarin επιτυγχάνεται και ταυτόχρονη κάλυψη για το βακτηριακό κάψιμο (*Erwinia amylovora* Burrill Winslow et al.)

	
<p><b>C<sub>3</sub></b> "αυτιά ποντικού" πράσινες κορυφές φύλλων εξέχουν από τα λέπια</p>	<p><b>D</b> κλειστή πράσινη ταξιανθία</p>
<p><b>Εικόνα 3.</b> στάδια ΑΧΛΑΔΙΑΣ (φωτογραφίες Α. Υφούλης)</p>	

**ΤΑ ΑΓΡΟΧΗΜΙΚΑ ΝΑ ΧΡΗΣΙΜΟΠΟΙΟΥΝΤΑΙ  
ΠΑΝΤΟΤΕ ΣΥΜΦΩΝΑ ΜΕ ΤΗΝ ΕΤΙΚΕΤΑ.**

Η Προϊσταμένη Δ/σης

Δρ. Αικατερίνη Χονδρογιάννη