

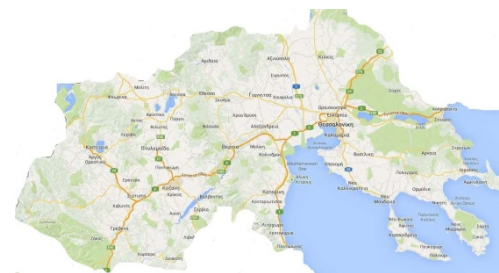
ΓΕΩΡΓΙΚΕΣ ΠΡΟΕΙΔΟΠΟΙΗΣΕΙΣ

ΤΕΧΝΙΚΟ ΔΕΛΤΙΟ

ΠΕΡΙΟΧΗ ΚΕΝΤΡΙΚΗΣ – ΔΥΤΙΚΗΣ ΜΑΚΕΔΟΝΙΑΣ

ΥΠΟΥΡΓΕΙΟ ΑΓΡΟΤΙΚΗΣ ΑΝΑΠΤΥΞΗΣ ΚΑΙ ΤΡΟΦΙΜΩΝ
ΔΙΕΥΘΥΝΣΗ ΠΟΙΟΤΗΤΑΣ ΚΑΙ ΑΣΦΑΛΕΙΑΣ ΤΡΟΦΙΜΩΝ
ΠΕΡΙΦΕΡΕΙΑΚΟ ΚΕΝΤΡΟ ΠΡΟΣΤΑΣΙΑΣ ΦΥΤΩΝ, ΠΟΙΟΤΙΚΟΥ
ΚΑΙ ΦΥΤΟΥΓΕΙΟΝΟΜΙΚΟΥ ΕΛΕΓΧΟΥ ΘΕΣΣΑΛΟΝΙΚΗΣ

Ταχ. Δ/ση: Τ.Κ. 57001 ΘΕΡΜΗ, Τ.Θ. 60436
Τηλ.: 2310476662, Fax: 2310476663
Email: pkrfpet1@otenet.gr



Πληροφορίες: Αθανασιάδης Κωνσταντίνος
Υφύλης Αντώνης

Το παρόν δελτίο εκδίδεται μόνο ηλεκτρονικά

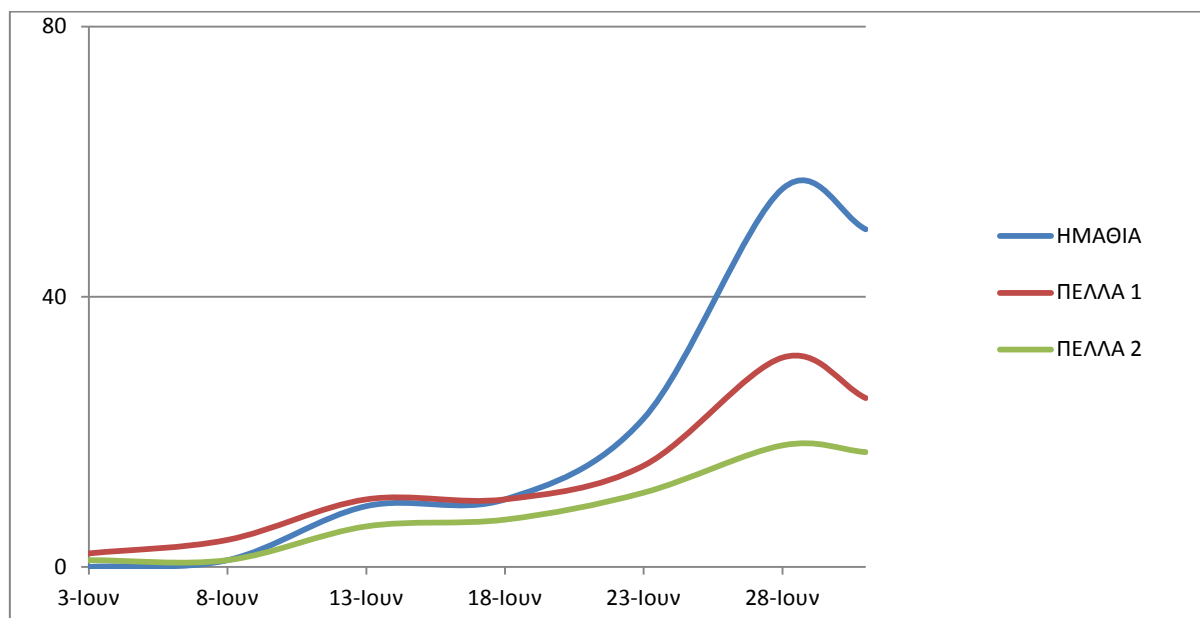
№ 37/1 Ιουλίου 2021

ΠΕΛΙΝΕΣ - ΠΡΩΙΜΕΣ ΠΕΡΙΟΧΕΣ

ΚΑΡΠΟΚΑΨΑ ΜΗΛΙΑΣ (*Cydia pomonella* L., Lepidoptera: Tortricidae)

Το παρόν δελτίο αποτελεί ενημέρωση για την πορεία της πτήσης της Καρπόκαψας μηλιάς (*Cydia pomonella* L., Lepidoptera: Tortricidae) σε συνέχεια του δελτίου **№ 33/15 Ιουνίου 2021**.

- Από τα δεδομένα των παγίδων στις περιοχές της Ημαθίας και της Πέλλας η πτήση του εντόμου εμφανίζει σημαντική αύξηση των συλλήψεων στις περισσότερες περιοχές, το χρονικό διάστημα 28-30 Ιουνίου.



- Οι περισσότερες ωτοκίες υπολογίζονται το χρονικό διάστημα 2-5 Ιουλίου.
- Οι περισσότερες εκκολάψεις (παρουσία των νεαρών προνυμφών) υπολογίζονται το χρονικό διάστημα 6-10 Ιουλίου.
- Συνίσταται επαναληπτική επέμβαση σε οπωρώνες με βεβαρημένο ιστορικό προσβολών.

- Συμβουλευτείτε πότε έγινε η τελευταία επέμβαση, τη δραστική ουσία που χρησιμοποιήθηκε, καθώς και την χρονική κάλυψη που δίνει αυτή.
- Οι εγκεκριμένες δραστικές ουσίες φυτοπροστατευτικών προϊόντων έχουν δοθεί σε προηγούμενο δελτίο (No 18/28 Απριλίου 2021).
- **Κατά την επιλογή του Φυτοπροστατευτικού Προϊόντος, να δοθεί ιδιαίτερη προσοχή στον τρόπο και χρόνο εφαρμογής.**
- Για την επιλογή του κατάλληλου Φυτοπροστατευτικού Προϊόντος μπορείτε να επισκεφτείτε την ιστοσελίδα του ΥΠΑΑΤ στο ακόλουθο link, επιλέγοντας καλλιέργεια (ΜΗΛΟΕΙΔΗ/ΜΗΛΙΑ) και έντομο (εχθρό) (*Cydia pomonella* L., ΚΑΡΠΟΚΑΨΑ):
http://www.minagric.gr/syspest/syspest_ENEMY_crops.aspx
- Το δελτίο παρέχει μια τάση της πορείας των πληθυσμών των εντόμων, η οποία δεν μπορεί να είναι αντιπροσωπευτική για κάθε αγροτεμάχιο. Οι παραγωγοί, προκειμένου να πάρουν την απόφαση επέμβασης ή όχι και πότε, καλούνται να λαμβάνουν υπόψη τους τις δικές τους παρατηρήσεις και το ιστορικό του κάθε οπωρώνα.
- Επειδή η πλειονότητα των αυγών αποτίθεται στα ψηλά κλαδιά, να ληφθεί μέριμνα ώστε να καλυφθούν με επιμελημένη εφαρμογή του ψεκασμού και οι κορυφές των δένδρων.
- Προσοχή να δοθεί κατά την επιλογή των φυτοπροστατευτικών προϊόντων, προκειμένου να αποφευχθεί ο κίνδυνος ανάπτυξης ανθεκτικότητας.
- Η επέμβαση για την καρπόκαψα καταπολεμά και τις νάρκες (*Phyllonorycter blancardella* και *Phyllonorycter corylifoliella*, Lepidoptera: Gracillariidae).
- ***Χρησιμοποιείτε εγκεκριμένα Φυτοπροστατευτικά Προϊόντα, για τα οποία έχει εκδοθεί άδεια κυκλοφορίας από το Υπουργείο Αγροτικής Ανάπτυξης και Τροφίμων.***
- ***Να τηρείτε πιστά τις οδηγίες της ετικέτας των Φυτοπροστατευτικών Προϊόντων και να λαμβάνεται τα απαραίτητα μέτρα προστασίας του χρήστη.***
- ***Τα κενά μέσα συσκευασίας (σακίδια, σακούλες) μαζί με τα κουτιά, αφού καταστραφούν προηγουμένως με σκίσιμο, για τη διασφάλιση της μη περαιτέρω χρήσης, εναποτίθενται όλα σε σημεία συλλογής για ανακύκλωση ή ανάκτηση ενέργειας.***

Ο Προϊστάμενος
του Π.Κ.Π.Φ.Π. & Φ.Ε. Θεσσαλονίκης

Δρ. Αντώνιος Υφούλης
Γεωπόνος

Τα Δελτία Γεωργικών Προειδοποιήσεων της υπηρεσίας μας είναι πλέον διαθέσιμα και από την εφαρμογή του ΥΠΑΑΤ: *i-AGRIC*, όπου μπορείτε να προβείτε και σε αξιολόγησή τους.

